

## Monthly Highlights



- รัฐบาลสนับสนุนเงินกว่า 47,000 ล้านเยนสำหรับโครงสร้างพื้นฐาน 2 โครงการ
- เมียนมาอนุมัติเงินเชื่อกองทุน COVID-19 สำหรับบริษัทขนาดเล็ก 400 แห่ง

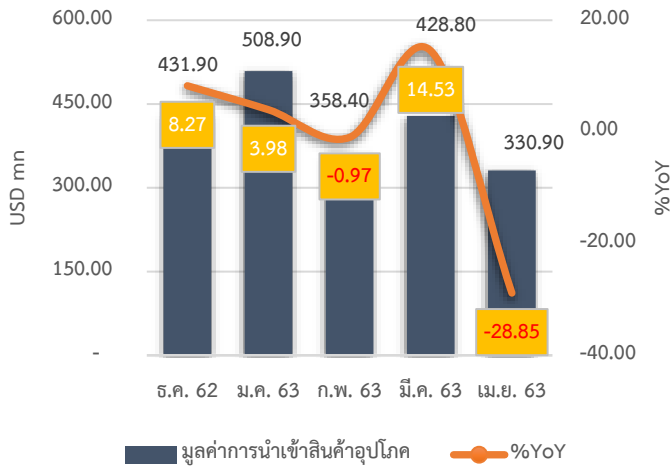
### ภาพรวมเศรษฐกิจ

GDP (2562)	79.52 USD Billion
GDP per capita (2562)	1,579.91 USD
สินค้าส่งออกสำคัญ ( ต.ค 62 - เม.ย. 63)	Manufacturing Goods (56%), Agricultural products (23%), Minerals (12%), Marine product (5%), Animal product (1%) และอื่นๆ (2%)
สินค้านำเข้าสำคัญ ( ต.ค 62- เม.ย. 63)	Capital Goods (38%), Intermediate Goods (34%), Consumer Goods (17%) และอื่นๆ (11%)

## อุปสงค์

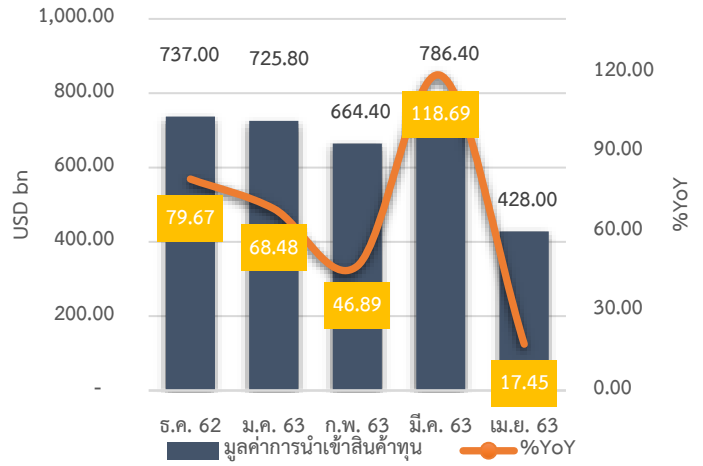
### การบริโภคภาคเอกชน (consumption)

มูลค่าการนำเข้าสินค้าอุปโภค (Consumer Goods) อยู่ที่ 330.90 ล้านดอลลาร์สหรัฐ หดตัวร้อยละ 28.85 เมื่อเทียบกับปีก่อน



### การลงทุนภาคเอกชน (Investment)

มูลค่าการนำเข้าสินค้าทุน (Capital Goods) อยู่ที่ 428.00 ล้านดอลลาร์สหรัฐ ขยายตัวร้อยละ 17.45 เมื่อเทียบกับปีก่อน

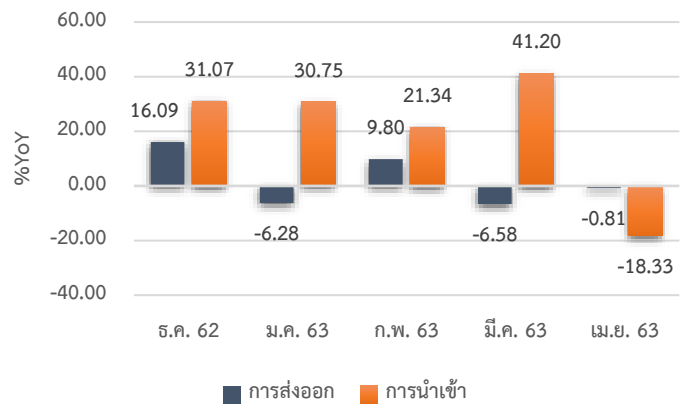
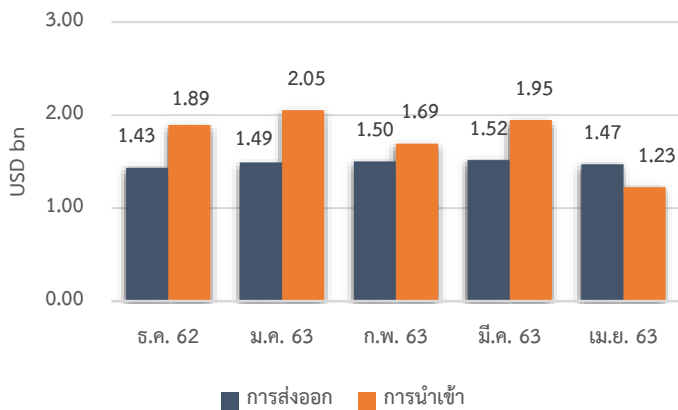


ที่มา: CEIC DATA

ที่มา: CEIC DATA

### การค้าระหว่างประเทศ (X - M)

เดือนเม.ย. 64 เกิดดุลการค้า 245.60 ล้านดอลลาร์สหรัฐ แบ่งออกเป็นมูลค่าการส่งออกรวม 1.47 พันล้านดอลลาร์สหรัฐ หดตัวร้อยละ 0.81 เมื่อเทียบกับปีที่แล้วและมูลค่าการนำเข้ารวม 1.23 พันล้านดอลลาร์สหรัฐ หดตัวร้อยละ 18.33 เมื่อเทียบกับปีที่แล้ว



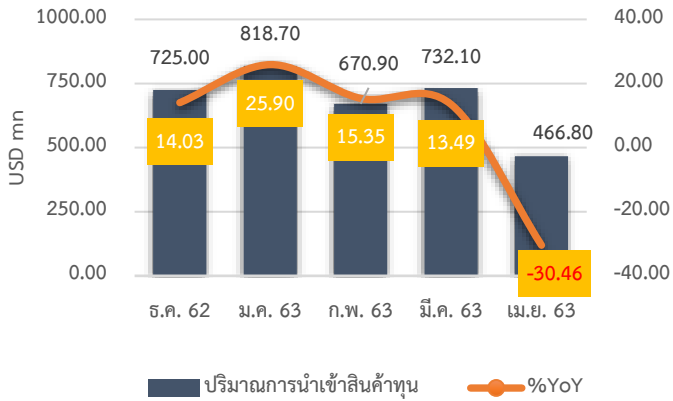
ที่มา: CEIC DATA

ที่มา: CEIC DATA

# อุปทาน

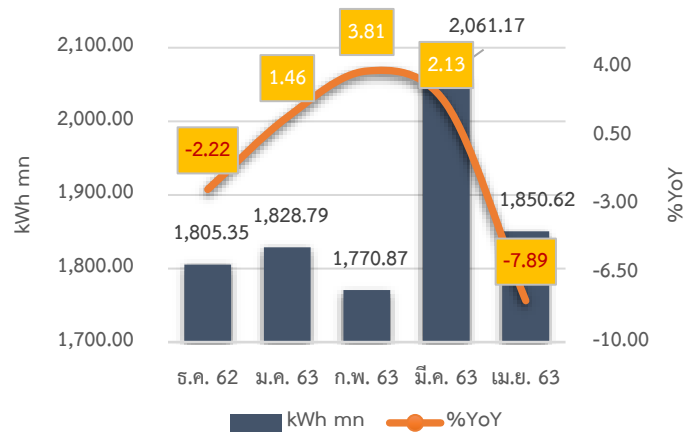
## ภาคอุตสาหกรรม

มูลค่าการนำเข้าวัตถุดิบ อยู่ที่ 466.80 ล้านดอลลาร์สหรัฐ หดตัวร้อยละ 30.46 เมื่อเทียบกับปีก่อน



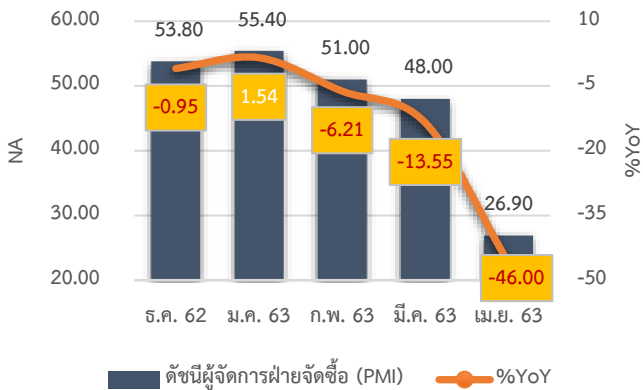
ที่มา: CEIC DATA

ปริมาณการใช้ไฟฟ้าภาคอุตสาหกรรม อยู่ที่ 1,850.62 kWh mn หดตัวร้อยละ 7.89 เมื่อเทียบกับปีก่อน



ที่มา: CEIC DATA

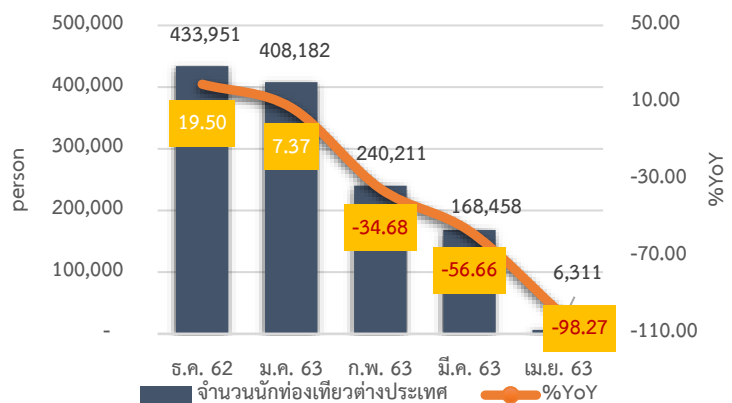
ดัชนีผู้จัดการฝ่ายจัดซื้อ (PMI) อยู่ที่ระดับ 26.90 หดตัวร้อยละ 46.00 เมื่อเทียบกับปีก่อน



ที่มา: CEIC DATA

\* >50.0 = มีสภาวะดีขึ้น, 50.0 = คงที่, <50.0 = มีสภาวะแย่ลง

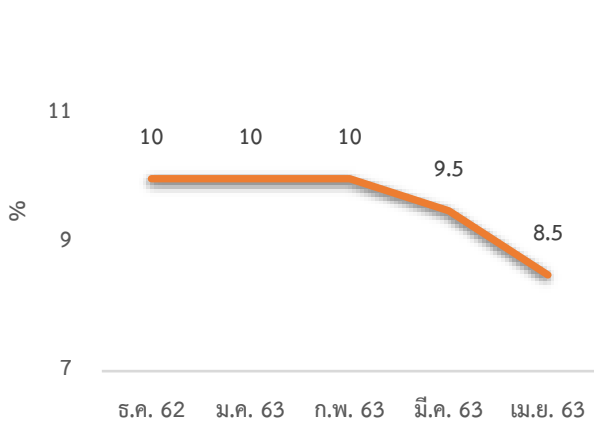
จำนวนนักท่องเที่ยวต่างประเทศ อยู่ที่ 6,311 คน หดตัวร้อยละ 98.27 เมื่อเทียบกับปีก่อน



ที่มา: CEIC DATA

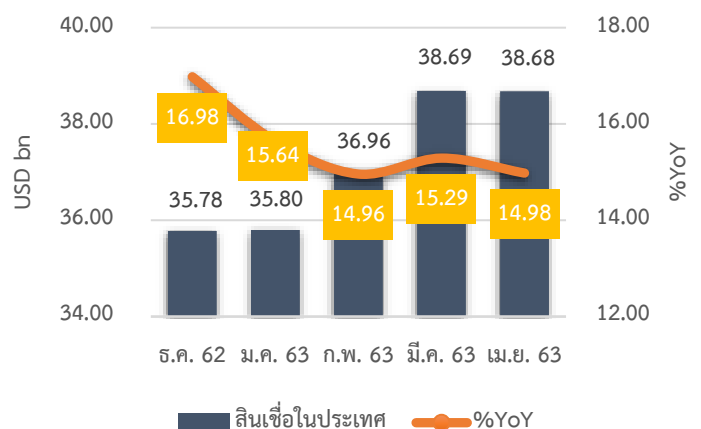
# ภาคการเงิน

ดอกเบี้ยนโยบาย (Policy Rate) อยู่ที่ร้อยละ 8.5



ที่มา: CEIC DATA

สินเชื่อในประเทศ (Domestic Credit) อยู่ที่ 38.68 พันล้านดอลลาร์สหรัฐ ขยายตัวร้อยละ 14.98 เมื่อเทียบกับปีก่อน



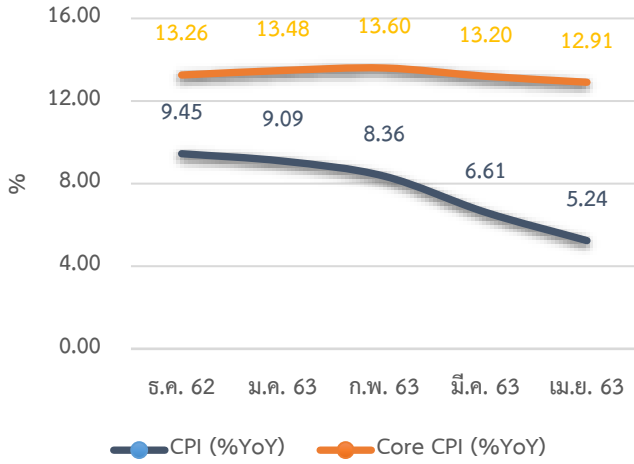
ที่มา: CEIC DATA



## เสถียรภาพเศรษฐกิจ

### อัตราเงินเฟ้อ (inflation)

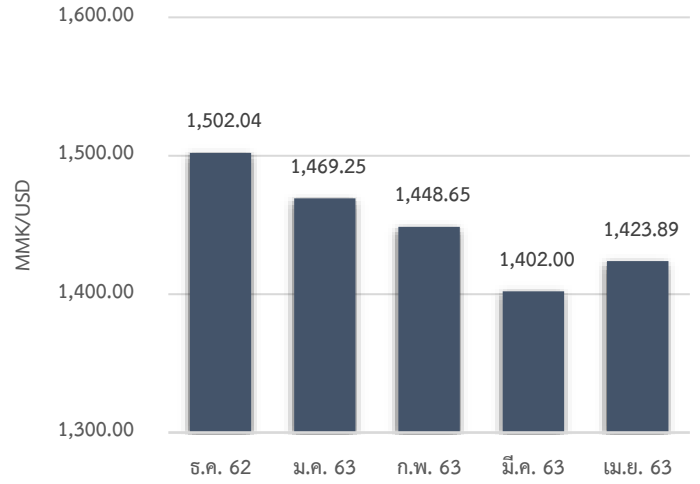
ดัชนีราคาผู้บริโภค (CPI) ขยายตัวร้อยละ 5.24 ส่วนอัตราเงินเฟ้อพื้นฐาน (Core CPI) ขยายตัวร้อยละ 12.91 เมื่อเทียบกับปีก่อน



ที่มา: CEIC DATA

### อัตราแลกเปลี่ยน (Foreign Exchange Rate)

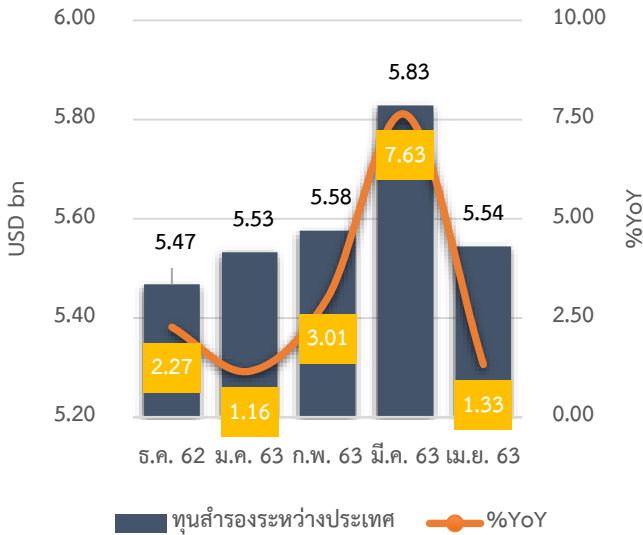
อยู่ที่ 1,423.89 จดต่อดอลลาร์สหรัฐ



ที่มา: CEIC DATA

### ทุนสำรองระหว่างประเทศ (Foreign exchange reserves)

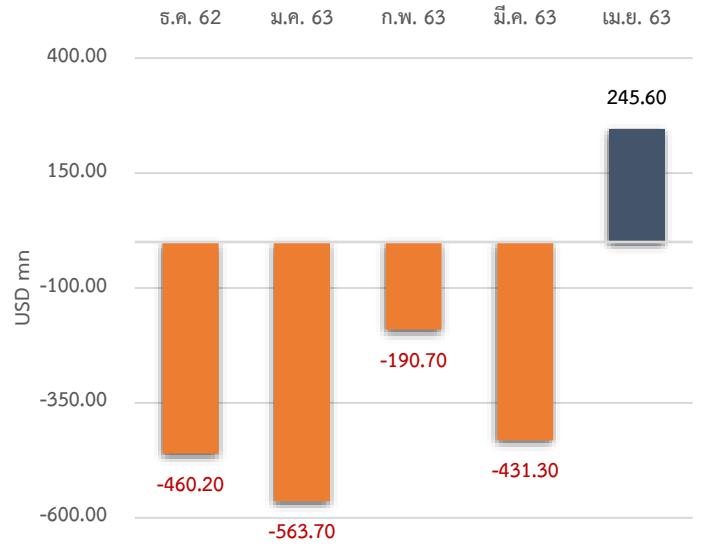
อยู่ที่ 5.54 พันล้านดอลลาร์สหรัฐ ขยายตัวร้อยละ 1.33 เมื่อเทียบกับปีก่อน



ที่มา: CEIC DATA

### ดุลบัญชีเดินสะพัด (Current Account)

เกินดุล 245 ดอลลาร์สหรัฐ



ที่มา: CEIC DATA

# สรุปภาวะเศรษฐกิจเดือนเมษายน 2563

## อุปสงค์

**การบริโภคภาคเอกชน** มูลค่าการนำเข้าสินค้าอุปโภคหมวดตัวร้อยละ 28.85 เมื่อเทียบกับปีก่อน โดยมีมูลค่ารวมทั้งหมด 330.90 ล้านดอลลาร์สหรัฐ การลงทุนภาคเอกชน มูลค่าการนำเข้าสินค้าทุนขยายตัวร้อยละ 17.45 เมื่อเทียบกับปีก่อน โดยมีมูลค่ารวมทั้งหมด 428.00 ล้านดอลลาร์สหรัฐ **การค้าระหว่างประเทศ** เดือนมีนาคมเมียนมาขาดดุลการค้า 245.60 ล้านดอลลาร์สหรัฐ โดยแบ่งเป็นการส่งออก 1.47 พันล้านดอลลาร์สหรัฐ หดตัวร้อยละ 0.81 และการนำเข้า 1.23 พันล้านดอลลาร์สหรัฐ หดตัวร้อยละ 18.33 เมื่อเทียบกับปีที่แล้ว

## อุปทาน

### ภาคอุตสาหกรรม

**มูลค่าการนำเข้าวัตถุดิบ** ขยายตัวเมื่อเทียบกับปีก่อนที่ร้อยละ 30.46 โดยมีมูลค่ารวมทั้งหมด 466.80 ล้านดอลลาร์สหรัฐ **ปริมาณการใช้ไฟฟ้าภาคอุตสาหกรรม** หดตัวร้อยละ 7.89 เมื่อเทียบกับปีก่อน อยู่ที่ 1,850.62 KWh mn **ดัชนีผู้จัดการฝ่ายจัดซื้อ (PMI)** หดตัวร้อยละ 46.00 เมื่อเทียบกับปีก่อน อยู่ที่ระดับ 26.90

### ภาคบริการ

**จำนวนนักท่องเที่ยว** หดตัวละ 98.27 เมื่อเทียบกับปีก่อน โดยมีจำนวนนักท่องเที่ยวรวมทั้งหมดอยู่ที่ 6,311 คน

## ภาคการเงิน

**ดอกเบี้ยนโยบาย** อยู่ที่ร้อยละ 8.50

**สินเชื่อในประเทศ** ขยายตัวร้อยละ 14.98 โดยมีมูลค่ารวมทั้งหมด 38.68 พันล้านดอลลาร์สหรัฐ


## เสถียรภาพเศรษฐกิจ

**อัตราเงินเฟ้อ** ดัชนีราคาผู้บริโภค (CPI) ขยายตัวร้อยละ 5.24 ส่วนอัตราเงินเฟ้อพื้นฐาน (Core CPI) ขยายตัวร้อยละ 12.91 เมื่อเทียบกับปีก่อน เมื่อเทียบกับปีก่อน **อัตราแลกเปลี่ยน** อยู่ที่ 1,423.89 จดต่อดอลลาร์สหรัฐ **ทุนสำรองระหว่างประเทศ** ขยายตัวร้อยละ 1.33 เมื่อเทียบกับปีก่อน โดยมีมูลค่ารวมทั้งหมด 5.54 พันล้านดอลลาร์สหรัฐ ดุลบัญชีเดินสะพัด เกินดุลการค้าที่ 245 ดอลลาร์สหรัฐ

## ติดตามข้อมูลข่าวสารเพิ่มเติมได้ที่

Website <https://aiti.thaichamber.org/home>

FB Fanpage : <https://www.facebook.com/aitibytc>

 Tel. 02-692-3161, 02-697-6357

