

Monthly Highlights



- บริษัทประกันภัย 11 แห่งลงทุนมากกว่า 127 ล้านดอลลาร์สหรัฐ ในเมียนมา
- ธนาคารกลางเมียนมาหันดอกเบี้ยลงอีก 1%
- World Bank จับมือ ADB ช่วยเมียนมารับมือผลกระทบของ COVID-19

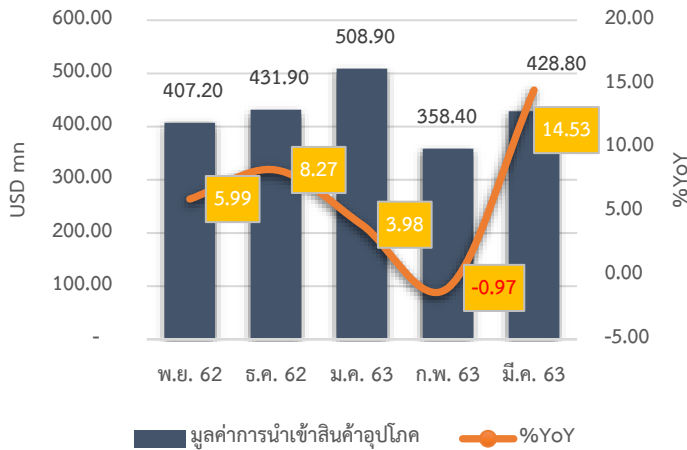
ภาพรวมเศรษฐกิจ

GDP (2562)	79.52 USD Billion
GDP per capita (2562)	1,579.91 USD
สินค้าส่งออกสำคัญ (ต.ค 62 - มี.ค. 63)	Manufacturing Goods (56%), Agricultural products (23%), Minerals (12%), Marine product (5%), Animal product (1%) และอื่นๆ (2%)
สินค้านำเข้าสำคัญ (ต.ค 62- มี.ค. 63)	Capital Goods (38%), Intermediate Goods (34%), Consumer Goods (17%) และอื่นๆ (11%)

อุปสงค์

การบริโภคภาคเอกชน (consumption)

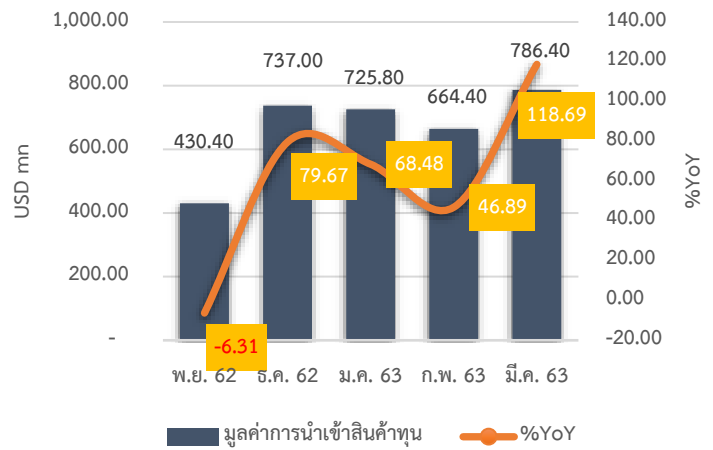
มูลค่าการนำเข้าสินค้าอุปโภค (Consumer Goods) อยู่ที่ 428.80 ล้านดอลลาร์สหรัฐ ขยายตัวร้อยละ 14.53 เมื่อเทียบกับปีก่อน



ที่มา: CEIC DATA

การลงทุนภาคเอกชน (Investment)

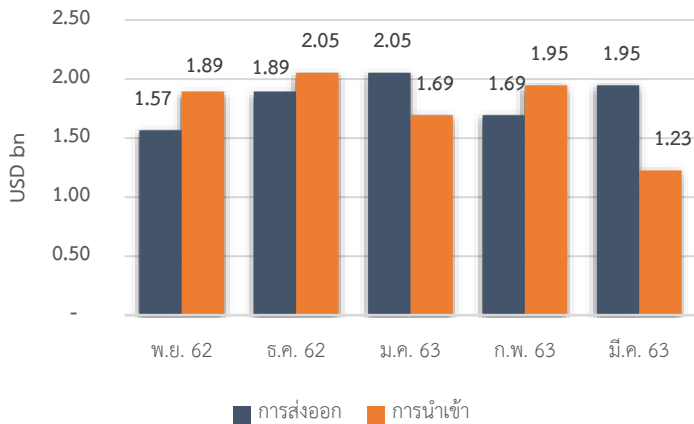
มูลค่าการนำเข้าสินค้าทุน (Capital Goods) อยู่ที่ 786.69 ล้านดอลลาร์สหรัฐ ขยายตัวร้อยละ 118.69 เมื่อเทียบกับปีก่อน



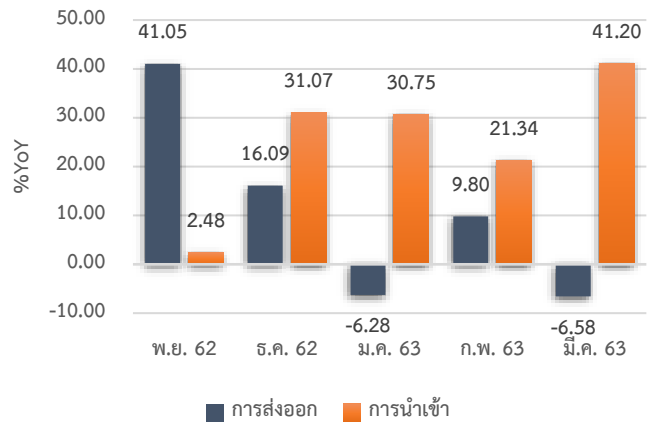
ที่มา: CEIC DATA

การค้าระหว่างประเทศ (X - M)

เดือนมี.ค. 64 เกิดดุลการค้า 234.60 ล้านดอลลาร์สหรัฐ แบ่งออกเป็นมูลค่าการส่งออกรวม 1,947.30 ล้านดอลลาร์สหรัฐ หดตัวร้อยละ 6.58 เมื่อเทียบกับปีที่แล้วและมูลค่าการนำเข้ารวม 1,225.70 ล้านดอลลาร์สหรัฐ เพิ่มขึ้นร้อยละ 41.20 เมื่อเทียบกับปีที่แล้ว



ที่มา: CEIC DATA

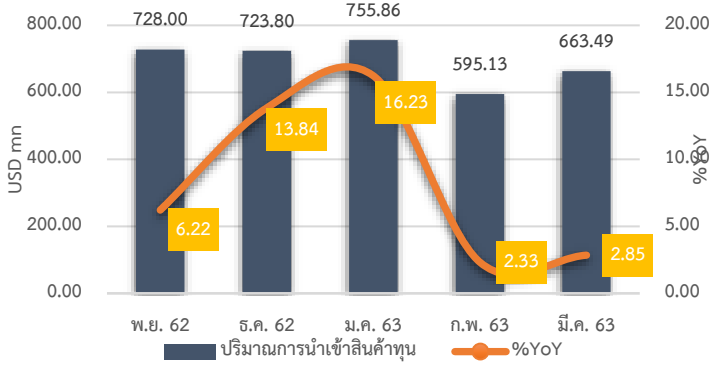


ที่มา: CEIC DATA

อุปทาน

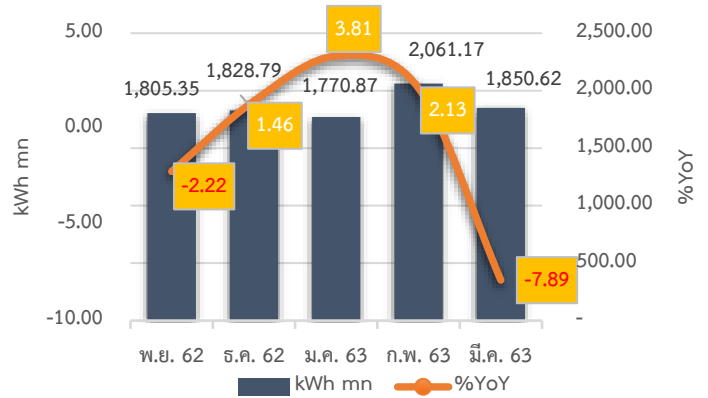
ภาคอุตสาหกรรม

มูลค่าการนำเข้าวัตถุดิบ อยู่ที่ 663.49 ล้านดอลลาร์สหรัฐ ขยายตัวร้อยละ 2.85 เมื่อเทียบกับปีก่อน



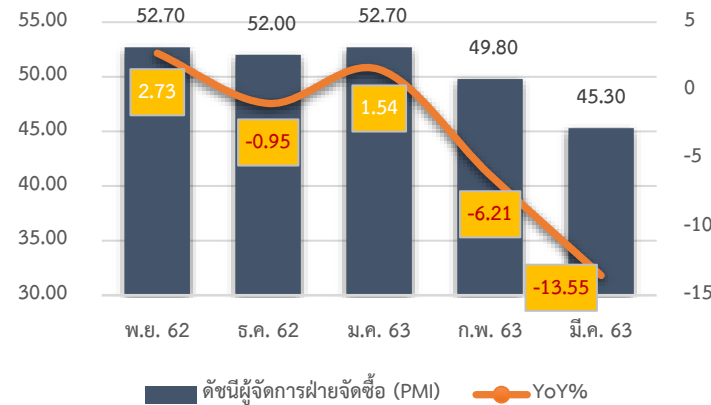
ที่มา: CEIC DATA

ปริมาณการใช้ไฟฟ้าภาคอุตสาหกรรม อยู่ที่ 1,850.63 KWh mn หดตัวร้อยละ 7.37 เมื่อเทียบกับปีก่อน



ที่มา: CEIC DATA

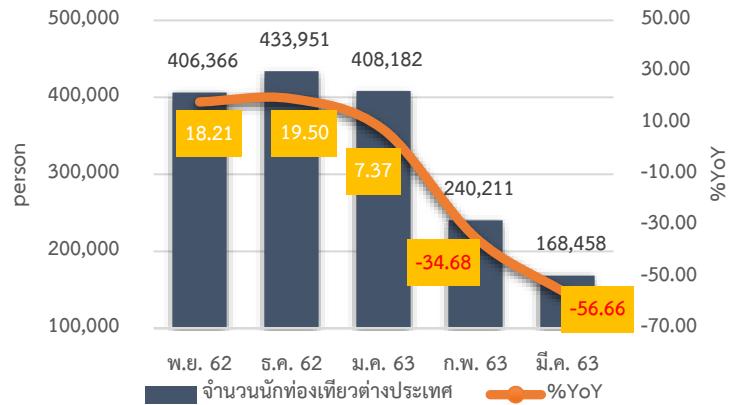
ดัชนีผู้จัดการฝ่ายจัดซื้อ (PMI) อยู่ที่ระดับ 45.30 หดตัวร้อยละ 13.55 เมื่อเทียบกับปีก่อน



ที่มา: CEIC DATA

* >50.0 = มีสถานะดีขึ้น, 50.0 = คงที่, <50.0 = มีสถานะแย่ลง

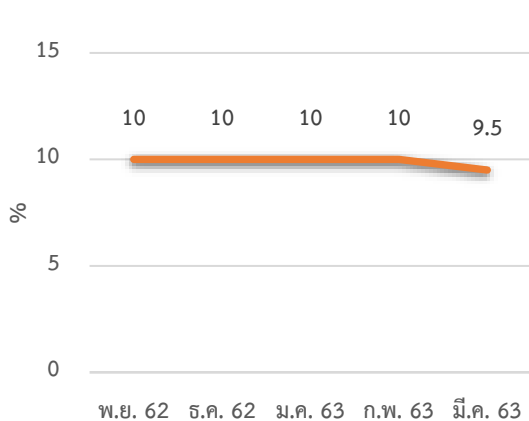
จำนวนนักท่องเที่ยวต่างประเทศ อยู่ที่ 168,458 คน หดตัวร้อยละ 56.66 เมื่อเทียบกับปีก่อน



ที่มา: CEIC DATA

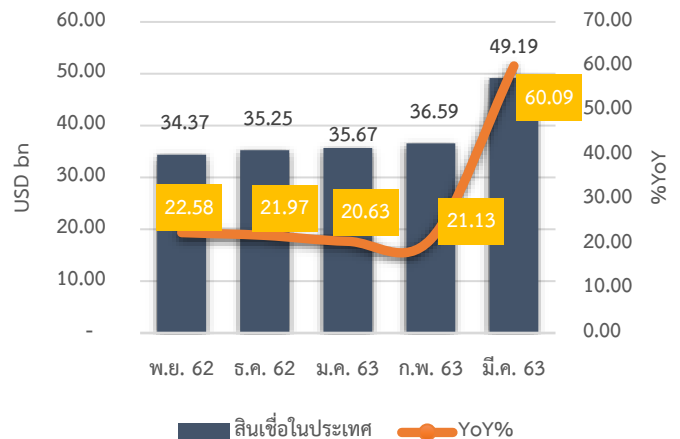
ภาคการเงิน

ดอกเบี้ยนโยบาย (Policy Rate) อยู่ที่ร้อยละ 9.5



ที่มา: CEIC DATA

สินเชื่อในประเทศ (Domestic Credit) อยู่ที่ 49.19 พันล้านดอลลาร์สหรัฐ ขยายตัวร้อยละ 60.09 เมื่อเทียบกับปีก่อน



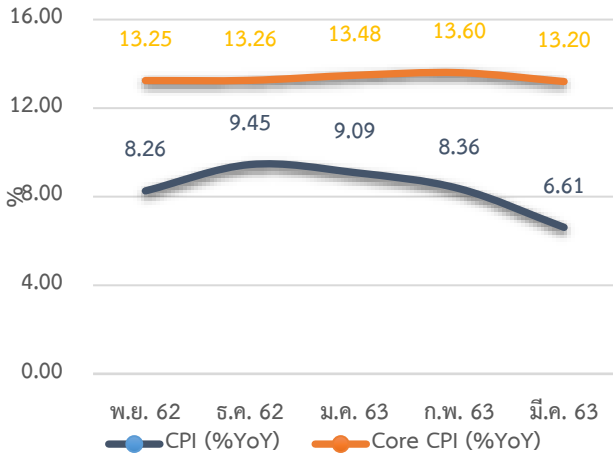
ที่มา: CEIC DATA



เสถียรภาพเศรษฐกิจ

อัตราเงินเฟ้อ (inflation)

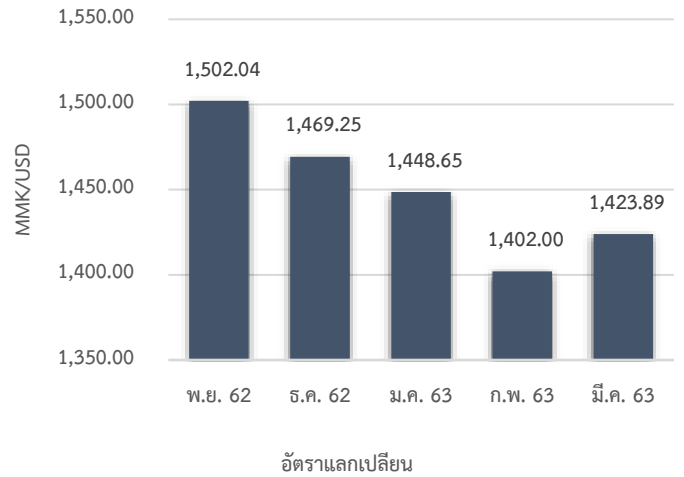
ดัชนีราคาผู้บริโภค (CPI) ขยายตัวร้อยละ 13.20 ส่วนอัตราเงินเฟ้อพื้นฐาน (Core CPI) ขยายตัวร้อยละ 6.61 เมื่อเทียบกับปีก่อน



ที่มา: CEIC DATA

อัตราแลกเปลี่ยน (Foreign Exchange Rate)

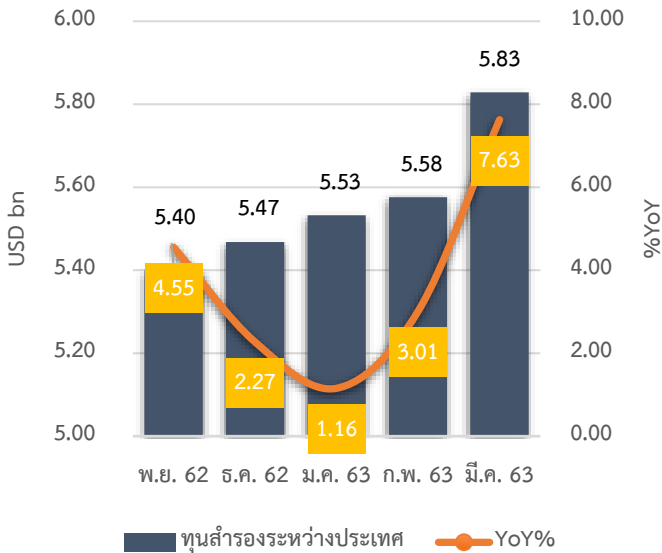
อยู่ที่ 1,423.89 จัตต่อดอลลาร์สหรัฐ



ที่มา: CEIC DATA

ทุนสำรองระหว่างประเทศ (Foreign exchange reserves)

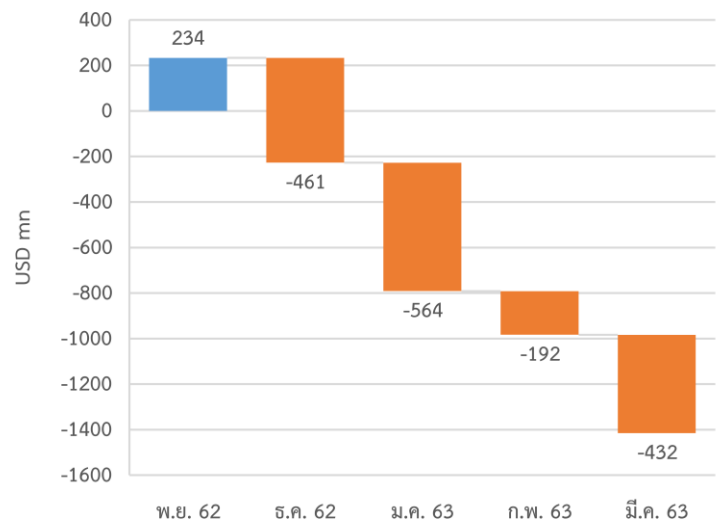
อยู่ที่ 5.83 พันล้านดอลลาร์สหรัฐ ขยายตัวร้อยละ 7.63 เมื่อเทียบกับปีก่อน



ที่มา: CEIC DATA

ดุลบัญชีเดินสะพัด (Current Account)

ขาดดุล 432 ดอลลาร์สหรัฐ



ที่มา: CEIC DATA

สรุปภาวะเศรษฐกิจเดือนมีนาคม 2563

อุปสงค์

การบริโภคภาคเอกชน มูลค่าการนำเข้าสินค้าอุปโภคขยายตัวร้อยละ 14.53 เมื่อเทียบกับปีก่อน โดยมีมูลค่ารวมทั้งหมด 428.80 ล้านดอลลาร์สหรัฐ การลงทุนภาคเอกชน มูลค่าการนำเข้าสินค้าทุนขยายตัวร้อยละ 118.69 เมื่อเทียบกับปีก่อน โดยมีมูลค่ารวมทั้งหมด 786.69 ล้านดอลลาร์สหรัฐ **การค้าระหว่างประเทศ** เดือนมีนาคมเมียนมาขาดดุลการค้า 234.60 ล้านดอลลาร์สหรัฐ โดยแบ่งเป็นการส่งออก 1,947.30 ล้านดอลลาร์สหรัฐ และการนำเข้า 1,225.70 ล้านดอลลาร์สหรัฐ

อุปทาน

ภาคอุตสาหกรรม

มูลค่าการนำเข้าวัตถุดิบ ขยายตัวเมื่อเทียบกับปีก่อนที่ร้อยละ 2.85 โดยมีมูลค่ารวมทั้งหมด 663.49 ล้านดอลลาร์สหรัฐ **ปริมาณการใช้ไฟฟ้าภาคอุตสาหกรรม** หดตัวร้อยละ 7.37 เมื่อเทียบกับปีก่อน อยู่ที่ 1,850.63 KWh mn **ดัชนีผู้จัดการฝ่ายจัดซื้อ (PMI)** หดตัวร้อยละ 13.55 เมื่อเทียบกับปีก่อน อยู่ที่ระดับ 45.30

ภาคบริการ

จำนวนนักท่องเที่ยว หดตัวละ 56.66 เมื่อเทียบกับปีก่อน โดยมีจำนวนนักท่องเที่ยวรวมทั้งหมด 168,458 คน

ภาคการเงิน

ดอกเบี้ยนโยบาย อยู่ที่ร้อยละ 9.50 **สินเชื่อในประเทศ** ขยายตัวร้อยละ 20.63 โดยมีมูลค่ารวมทั้งหมด 49.19 พันล้านดอลลาร์สหรัฐ


เสถียรภาพเศรษฐกิจ

อัตราเงินเฟ้อ ดัชนีราคาผู้บริโภค (CPI) ขยายตัวร้อยละ 13.20 ส่วนอัตราเงินเฟ้อพื้นฐาน (Core CPI) ขยายตัวร้อยละ 6.61 เมื่อเทียบกับปีก่อนเมื่อเทียบกับปีก่อน **อัตราแลกเปลี่ยน** 1,423.89 จัตต่อดอลลาร์สหรัฐ **ทุนสำรองระหว่างประเทศ** ขยายตัวร้อยละ 7.63 เมื่อเทียบกับปีก่อน โดยมีมูลค่ารวมทั้งหมด 5.83 พันล้านดอลลาร์สหรัฐ

ติดตามข้อมูลข่าวสารเพิ่มเติมได้ที่

Website <https://aiti.thaichamber.org/home>

FB Fanpage : <https://www.facebook.com/aitibytc>

 Tel. 02-692-3161, 02-697-6357

