

Monthly Highlights



- เกาหลีใต้ขยายวงเงินกู้ 30 ล้านดอลลาร์ เพื่อสนับสนุนการรับมือ COVID-19 ของเมียนมาตามแผนบรรเทาทุกข์ทางเศรษฐกิจ COVID-19 (CERP)

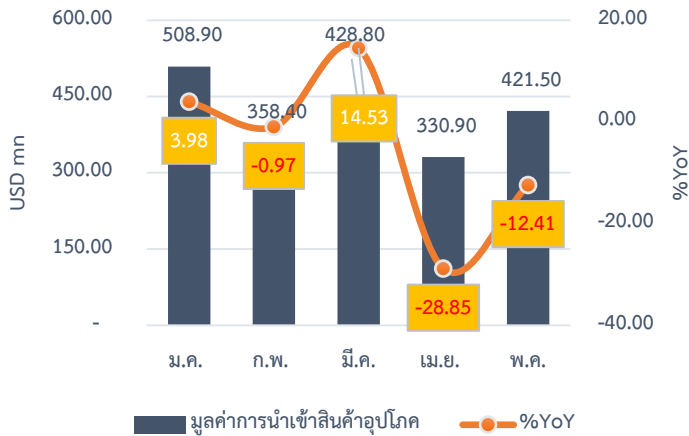
ภาพรวมเศรษฐกิจ	
GDP (2562)	79.52 USD Billion
GDP per capita (2562)	1,579.91 USD
สินค้าส่งออกสำคัญ (ต.ค 62 - พ.ค. 63)	Manufacturing Goods (56%), Agricultural products (23%), Minerals (12%), Marine product (5%), Animal product (1%) และอื่นๆ (2%)
สินค้านำเข้าสำคัญ (ต.ค 62- พ.ค. 63)	Capital Goods (38%), Intermediate Goods (34%), Consumer Goods (17%) และอื่นๆ (11%)

ที่มา: CEIC DATA และกรมส่งเสริมการค้าระหว่างประเทศและกระทรวงพาณิชย์เมียนมา

อุปสงค์

การบริโภคภาคเอกชน (consumption)

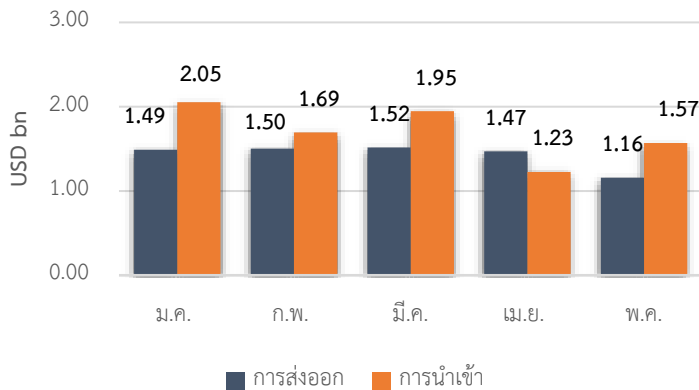
มูลค่าการนำเข้าสินค้าอุปโภค (Consumer Goods) อยู่ที่ 421.50 ล้านดอลลาร์สหรัฐ หดตัวร้อยละ 12.41 เมื่อเทียบกับปีก่อน



ที่มา: CEIC DATA

การค้าระหว่างประเทศ (X - M)

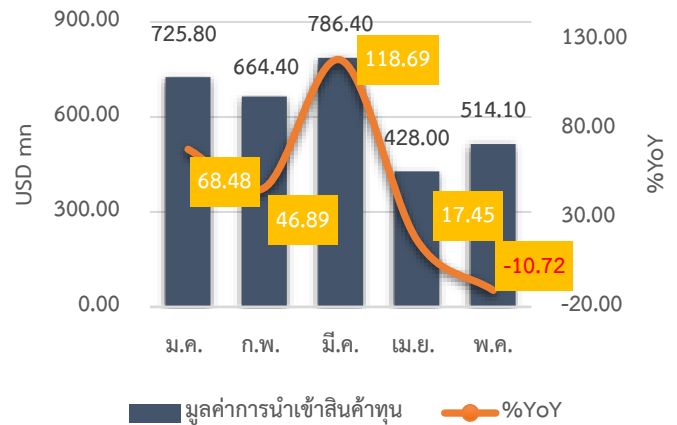
เดือนเม.ย. 64 -ขาดดุลการค้า 412.20 ล้านดอลลาร์สหรัฐ แบ่งออกเป็นมูลค่าการส่งออกรวม 1.16 พันล้านดอลลาร์สหรัฐ หดตัวร้อยละ 23.25 เมื่อเทียบกับปีที่แล้วและมูลค่าการนำเข้ารวม 1.57 พันล้านดอลลาร์สหรัฐ หดตัวร้อยละ 13.34 เมื่อเทียบกับปีที่แล้ว



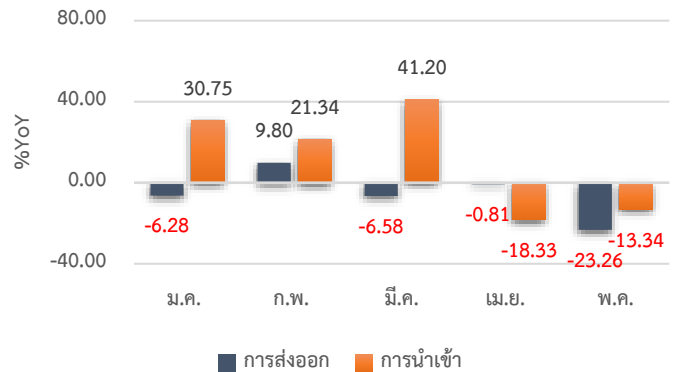
ที่มา: CEIC DATA

การลงทุนภาคเอกชน (Investment)

มูลค่าการนำเข้าสินค้าทุน (Capital Goods) อยู่ที่ 514.10 ล้านดอลลาร์สหรัฐ ขยายตัวร้อยละ 10.72 เมื่อเทียบกับปีก่อน



ที่มา: CEIC DATA

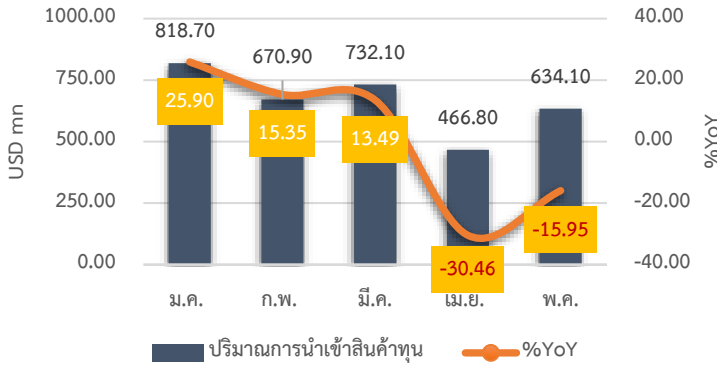


ที่มา: CEIC DATA

อุปทาน

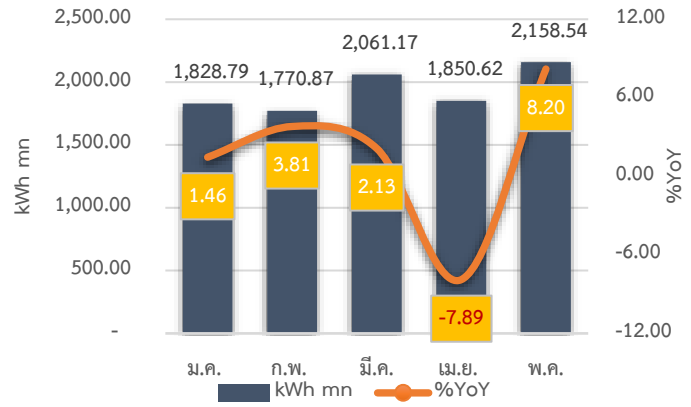
ภาคอุตสาหกรรม

มูลค่าการนำเข้าวัตถุดิบ อยู่ที่ 634.10 ล้านดอลลาร์สหรัฐ หดตัวร้อยละ 15.95 เมื่อเทียบกับปีก่อน



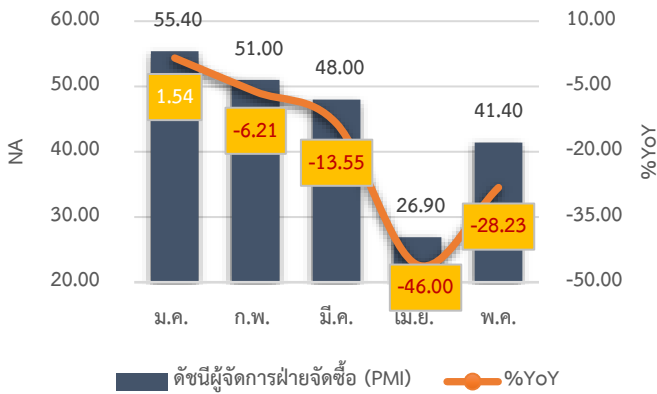
ที่มา: CEIC DATA

ปริมาณการใช้ไฟฟ้าภาคอุตสาหกรรม อยู่ที่ 2,158.54 KWh mn หดตัวร้อยละ 8.20 เมื่อเทียบกับปีก่อน



ที่มา: CEIC DATA

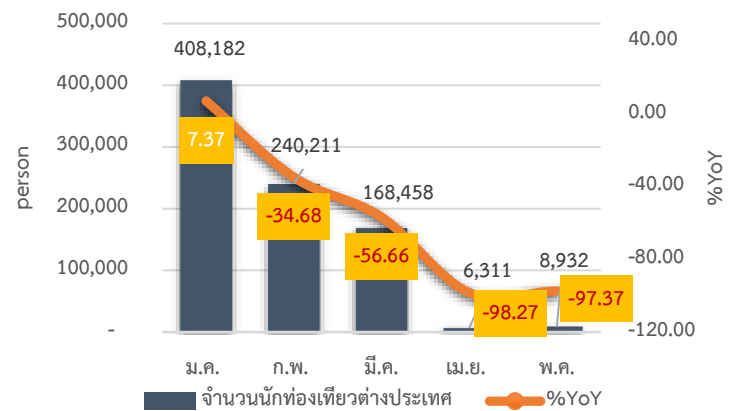
ดัชนีผู้จัดการฝ่ายจัดซื้อ (PMI) อยู่ที่ระดับ 41.40 หดตัวร้อยละ 28.23 เมื่อเทียบกับปีก่อน



ที่มา: CEIC DATA

* >50.0 = มีสถานะดีขึ้น, 50.0 = คงที่, <50.0 = มีสถานะแย่ลง

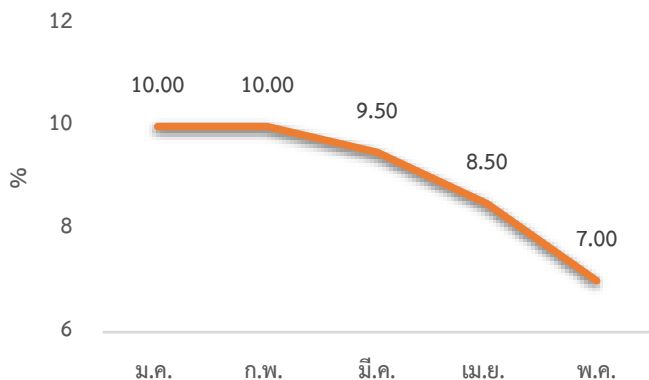
จำนวนนักท่องเที่ยวต่างประเทศ อยู่ที่ 8,932 คน หดตัวร้อยละ 97.37 เมื่อเทียบกับปีก่อน



ที่มา: CEIC DATA

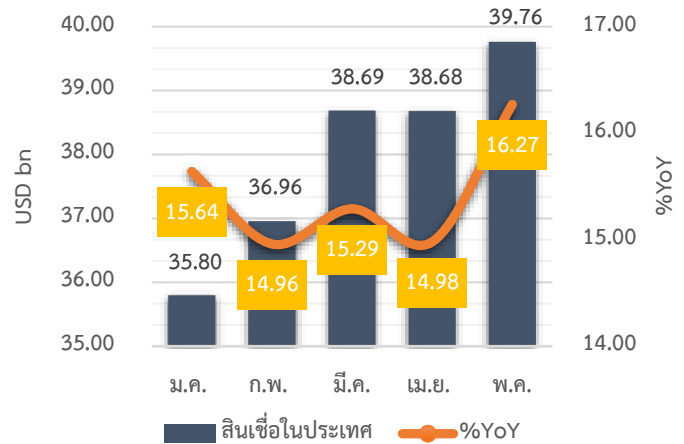
ภาคการเงิน

ดอกเบี้ยนโยบาย (Policy Rate) อยู่ที่ร้อยละ 7.00



ที่มา: CEIC DATA

สินเชื่อในประเทศ (Domestic Credit) อยู่ที่ 39.76 พันล้านดอลลาร์สหรัฐ ขยายตัวร้อยละ 16.27 เมื่อเทียบกับปีก่อน



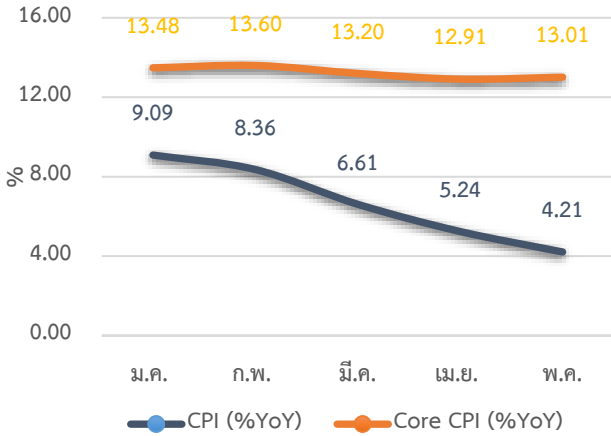
ที่มา: CEIC DATA



เสถียรภาพเศรษฐกิจ

อัตราเงินเฟ้อ (inflation)

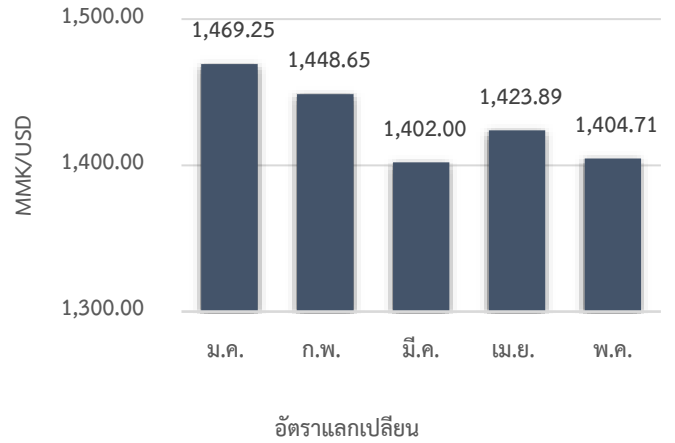
ดัชนีราคาผู้บริโภค (CPI) ขยายตัวร้อยละ 4.21 ส่วนอัตราเงินเฟ้อพื้นฐาน (Core CPI) ขยายตัวร้อยละ 13.01 เมื่อเทียบกับปีก่อน



ที่มา: CEIC DATA

อัตราแลกเปลี่ยน (Foreign Exchange Rate)

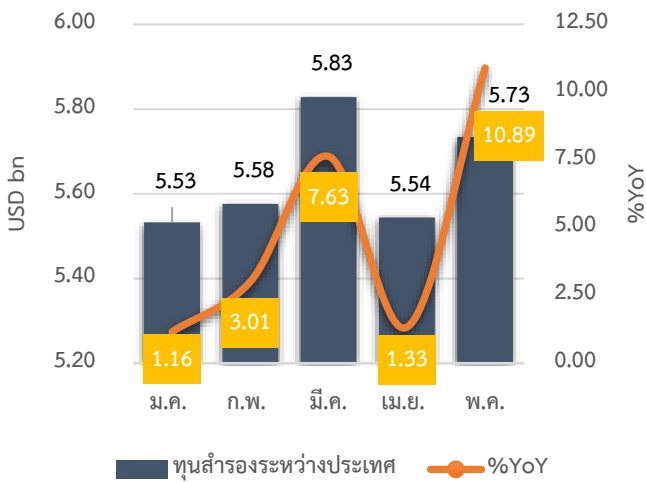
อยู่ที่ 1,404.71 จัดต่อดอลลาร์สหรัฐ



ที่มา: CEIC DATA

ทุนสำรองระหว่างประเทศ (Foreign exchange reserves)

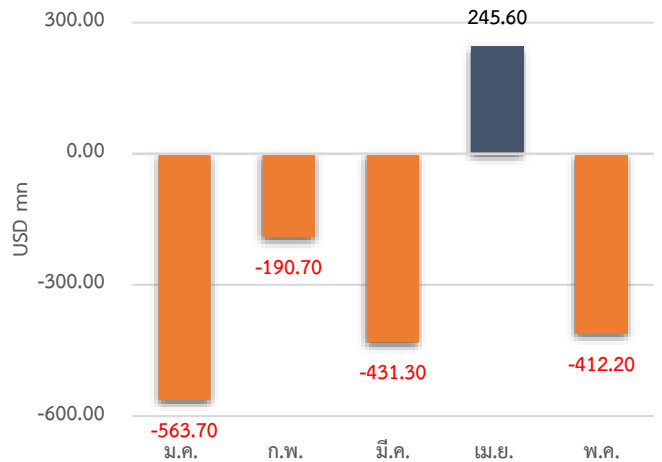
อยู่ที่ 5.73 พันล้านดอลลาร์สหรัฐ ขยายตัวร้อยละ 10.89 เมื่อเทียบกับปีก่อน



ที่มา: CEIC DATA

ดุลบัญชีเดินสะพัด (Current Account)

ขาดดุล 412.20 ดอลลาร์สหรัฐ



ที่มา: CEIC DATA

สรุปภาวะเศรษฐกิจเดือนพฤษภาคม 2563

อุปสงค์

การบริโภคภาคเอกชน มูลค่าการนำเข้าสินค้าอุปโภคหมวดตัวร้อยละ 12.41 เมื่อเทียบกับปีก่อน โดยมีมูลค่ารวมทั้งหมด 421.50 ล้านดอลลาร์สหรัฐ

การลงทุนภาคเอกชน มูลค่าการนำเข้าสินค้าทุนขยายตัวร้อยละ 10.72 เมื่อเทียบกับปีก่อน โดยมีมูลค่ารวมทั้งหมด 514.10 ล้านดอลลาร์สหรัฐ

การค้าระหว่างประเทศ ขาดดุลการค้า 412.20 ล้านดอลลาร์สหรัฐ โดยแบ่งเป็นการส่งออก 1.16 พันล้านดอลลาร์สหรัฐ หดตัวร้อยละ 23.25 และการนำเข้า 1.57 พันล้านดอลลาร์สหรัฐ หดตัวร้อยละ 13.34 เมื่อเทียบกับปีที่แล้ว

อุปทาน

ภาคอุตสาหกรรม

มูลค่าการนำเข้าวัตถุดิบ ขยายตัวเมื่อเทียบกับปีก่อนที่ร้อยละ 15.95 โดยมีมูลค่ารวมทั้งหมด 634.10 ล้านดอลลาร์สหรัฐ

ปริมาณการใช้ไฟฟ้าภาคอุตสาหกรรม หดตัวร้อยละ 8.20 เมื่อเทียบกับปีก่อน อยู่ที่ 2,158.54 KWh mn

ดัชนีผู้จัดการฝ่ายจัดซื้อ (PMI) หดตัวร้อยละ 28.23 เมื่อเทียบกับปีก่อน อยู่ที่ระดับ 41.40

ภาคบริการ

จำนวนนักท่องเที่ยว หดตัวละ 97.37 เมื่อเทียบกับปีก่อน โดยมีจำนวนนักท่องเที่ยวรวมทั้งหมดอยู่ที่ อยู่ที่ 8,932 คน

ภาคการเงิน

ดอกเบี้ยนโยบาย อยู่ที่ร้อยละ 7.00

สินเชื่อในประเทศ ขยายตัวร้อยละ 16.27 โดยมีมูลค่ารวมทั้งหมด 39.76 พันล้านดอลลาร์สหรัฐ

เสถียรภาพเศรษฐกิจ

อัตราเงินเฟ้อ ดัชนีราคาผู้บริโภค (CPI) ขยายตัวร้อยละ 4.21 ส่วนอัตราเงินเฟ้อพื้นฐาน (Core CPI) ขยายตัวร้อยละ 13.01 เมื่อเทียบกับปีก่อน เมื่อเทียบกับปีก่อน

อัตราแลกเปลี่ยน อยู่ที่ 1,404.71 จดต่อดอลลาร์สหรัฐ


ทุนสำรองระหว่างประเทศ ขยายตัวร้อยละ 10.89 เมื่อเทียบกับปีก่อน โดยมีมูลค่ารวมทั้งหมด 5.73 พันล้านดอลลาร์สหรัฐ

ดุลบัญชีเดินสะพัด ขาดดุล 412.20 ดอลลาร์สหรัฐ

ติดตามข้อมูลข่าวสารเพิ่มเติมได้ที่

Website <https://aiti.thaichamber.org/home>

FB Fanpage : <https://www.facebook.com/aitibytc>

 Tel. 02-692-3161, 02-697-6357

